



BETONTECHNIK CONCRETE TECHNOLOGY

MOBILE ANLAGEN
MOBILE PLANTS

BETONMISCHTECHNIK

CONCRETE MIXING TECHNOLOGY

Als einer der führenden europäischen Hersteller von Betonmischanlagen für Transport- und Werksbeton bietet die SBM Mineral Processing GmbH ihren Kunden High-End-Lösungen inklusive Service und Support. Durch die Übernahme des Doubrava-Know-hows können SBM Kunden auf ein exklusives Komplettpaket für die supermobile, mobile und stationäre Betonproduktion zugreifen. Die hochwertig gefertigten Betonmischanlagen zeichnen sich durch besondere Leistungsfähigkeit bei extremen Witterungsbedingungen sowie hohe Wirtschaftlichkeit aus. Dabei wird bei allen Entwicklungen stets auch der Umweltgedanke berücksichtigt.

Die containermobilen Mischanlagen von SBM bieten zahlreiche Vorteile, die am Markt überzeugen. Sie vereinen die Eigenschaften einer stationären Anlage mit der Flexibilität einer mobilen Anlage und bieten den Kunden damit ein Maximum an Einsatzmöglichkeiten. Die hohe Wirtschaftlichkeit und das niedrige Investitionsrisiko vervollständigen ein herausragendes Angebotspaket.

As one of the leading manufacturers of concrete mixing plants – producing ready-mixed and prefab concrete – SBM Mineral Processing GmbH offers high-end solutions, service and support to its clients. With SBM's takeover of Doubrava-know-how, SBM clients have access to exclusive and comprehensive packages for supermobile, mobile and stationary plants. The high-quality concrete mixing plants provide outstanding performance and high profitability even under extreme climatic conditions. Environmental concerns are taken into consideration for each new development.

Container-mobile mixing plants by SBM have a variety of features that numerous clients around the world have found advantageous. They combine the benefits of stationary plants with the high flexibility of mobile plants, offering clients the best of both worlds. High cost-efficiency and low investment risk complete this outstanding package.

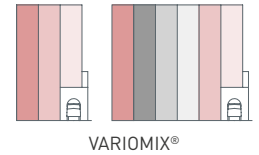


PRODUKTÜBERSICHT

PRODUCT OVERVIEW

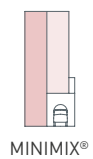
VARIOMIX®

TECHNISCHE DATEN TECHNICAL DATA	2000	2200	2500	3000
Mobil [CM] Mobile [CM]	CM	CM	CM	CM
Festbetonausstoß [m³/h] Output capacity of hardened concrete [m³/h]	90	100	115	130



MINIMIX®

TECHNISCHE DATEN TECHNICAL DATA	1200
Mobil [CM] Mobile [CM]	CM
Festbetonausstoß [m³/h] Output capacity of hardened concrete [m³/h]	50



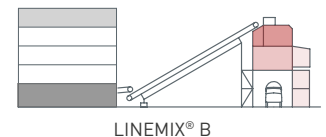
LINEMIX®

TECHNISCHE DATEN TECHNICAL DATA	2200	2500	3000	3300
Mobil [CM] Mobile [CM]	CM	CM	CM	CM
Festbetonausstoß [m³/h] Output capacity of hardened concrete [m³/h]	100	115	130	145



LINEMIX® B

TECHNISCHE DATEN TECHNICAL DATA	3300 B	4000 B	4500 B	2 x 3300 B	2 x 4000 B	2 x 4500 B
Mobil [CM] Mobile [CM]	CM	CM	CM	CM	CM	CM
Festbetonausstoß [m³/h] Output capacity of hardened concrete [m³/h]	145	170	185	260	310	330



LINEMIX® B TWINPOWER

TECHNISCHE DATEN TECHNICAL DATA	2 x 3300 B	2 x 4000 B	2 x 4500 B
Mobil [CM] Mobile [CM]	CM	CM	CM
Festbetonausstoß [m³/h] Output capacity of hardened concrete [m³/h]	270	320	340

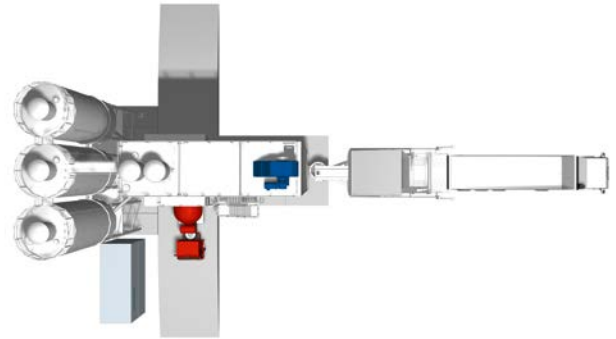
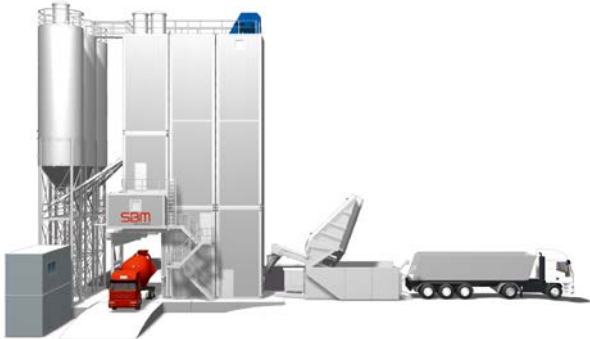


SPECIAL EDITIONS

TECHNISCHE DATEN TECHNICAL DATA	SPECIMIX 1600	SPECIMIX 2 x 1500 UHPC
Mobil [CM] Mobile [CM]	CM	CM
Festbetonausstoß [m³/h] Output capacity of hardened concrete [m³/h]	80	18

VARIOMIX®

2000 | 2200 | 2500 | 3000



VARIOMIX® 2000 - 3000 CM 200 V

TECHNISCHE DATEN TECHNICAL DATA	2000	2200	2500	3000
Mobil [CM] Mobile [CM]	CM	CM	CM	CM
Festbetonausstoß [m³/h] Output capacity of hardened concrete [m³/h]	90	100	115	130
Festbetonausstoß des Mischers [m³/Charge] Mixer output of hardened concrete [m³/batch]	2.00	2.25	2.50	3.00
Gesteinswaage [kg] Aggregate weigher [kg]	6000	6000	6000	6000
Bindemittelwaage [l] [kg] Cement weigher [l] [kg]	1500 1800	1500 1800	1500 1800	1500 1800
Zusatzmittelwaage [l] Additive weigher [l]	2 x 25	2 x 25	2 x 25	2 x 25
Wasserwaage [l] Water weigher [l]	600	600	600	600



1. VARIOMIX® 3000 CM 500 V ■ 2. VARIOMIX® 2500 CM 400 V

STANDARD-AUSFÜHRUNG

- Containermodule VM1, VM2 und VM3 als Basisanlage
- Beschickungseinrichtung mit Aufgabebunker oder Kippbunker und Gurtbecherwerk
- Mobiles Mischermodule VM3 mit zwei integrierten Bindemittelsilos
- Mikroprozessorsteuerung nach EN206

TRANSPORT & MONTAGE

- Internationale Transportgrößen
- Geringe Stellfläche auf engen Baustellen
- Keine ortsfesten Fundamente erforderlich
- Betriebsfertige Elektrik mit Steckverbindungen
- Containermodule für Transport teilbar
- 1 Kran-Montage
- 1 Arbeitstag für mechanische Montage

BETRIEB

- Anlagenleistung mit stationärer Anlage vergleichbar
- 3-fach Nutzen durch Fahrmischer-, Krankübel-, Betonpumpenbeschickung
- Modular erweiterbar
- Länderspezifische Ausstattungspakete

STANDARD DESIGN

- Container modules VM1, VM2 and VM3 as basic systems
- Feeding unit with truck hopper or tilt hopper and bucket elevator
- Mobile mixing module VM3 with two integrated cement silos
- Microprocessor control acc. to EN206

TRANSPORT & ASSEMBLY

- International transport dimensions
- Installation in restricted spaces
- No fixed foundations required
- Ready-for-use electrical system with plug-in connections
- Container modules can be separated for transportation
- Assembly by 1 crane
- 1 work day for mechanical assembly

OPERATION

- Performance of the plant comparable to a stationary plant
- Triple benefits due to truck-mixer, crane bucket or concrete pump feeding
- Modular extension possible
- Country-specific equipment packages



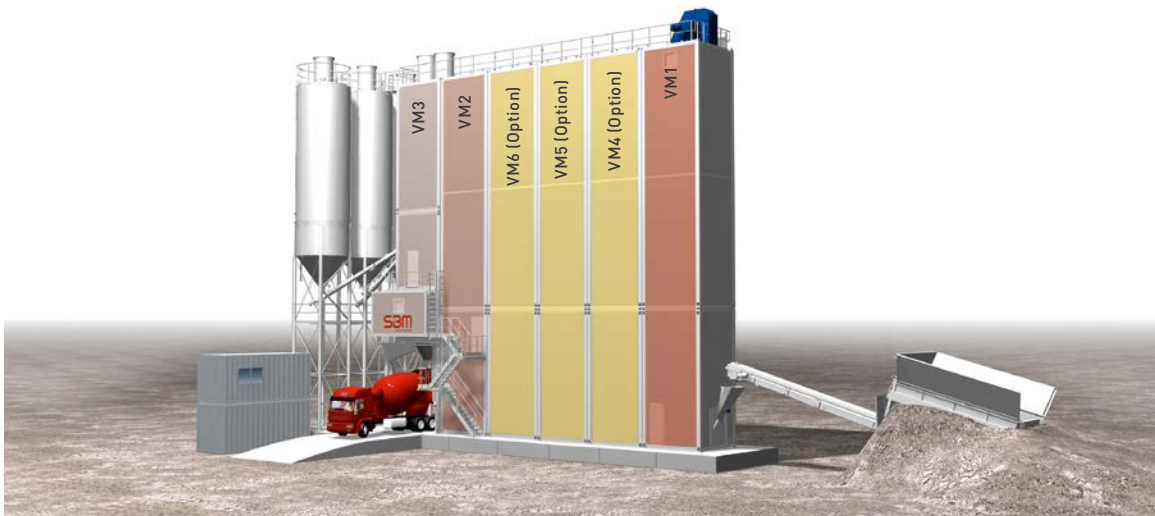
1. Planetenmischer für VARIOMIX® 2000 / Planetary mixer for VARIOMIX® 2000 ■ 2. BHS Doppelwellen-Chargenmischer für VARIOMIX® 2200 bis 3000 / BHS twin-shaft mixer for VARIOMIX® 2200 up to 3000

VARIOMIX®

2000 | 2200 | 2500 | 3000

BUNKEREINHEITEN MOBIL [CM] / HOPPER UNITS MOBILE [CM]

TYP TYPE	200 V	300 V	400 V	500 V
Ausführung Configuration	VM2	VM4	VM5	VM6
Breite [m] Width [m]	3.50	3.50	3.50	3.50
Standard [m³] Standard [m³]	4 x 50	6 x 50	8 x 50	10 x 50
Lagervolumen [m³] Storage volume [m³]	200	300	400	500
Kammern Bins	4	6	8	10



Grundversion VM1-VM3: 4 Kammern = 200 m³ / Basic version VM1-VM3: 4 bins = 200 m³
 Maximalversion VM1-VM6: 10 Kammern = 500 m³ / Maximum version VM1-VM6: 10 bins = 500 m³

Transport VARIOMIX® [CM]



VM1



VM2



VM3

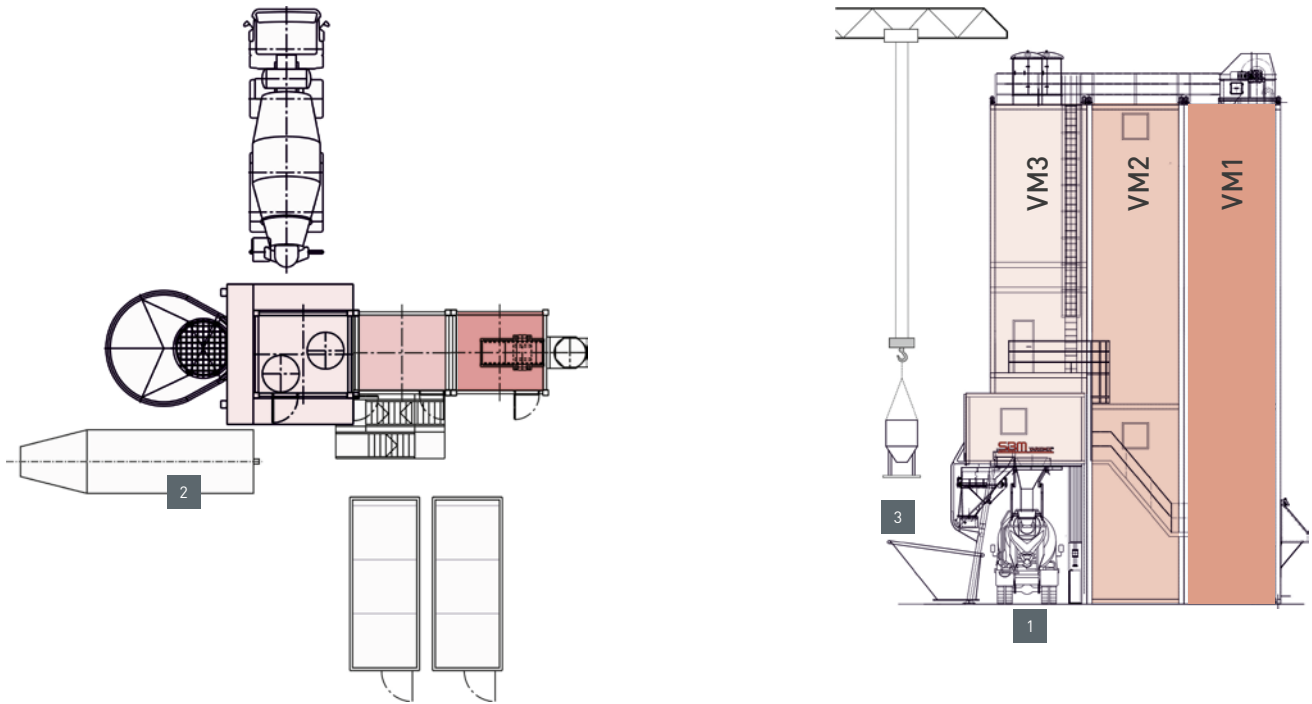


VM4+5+6

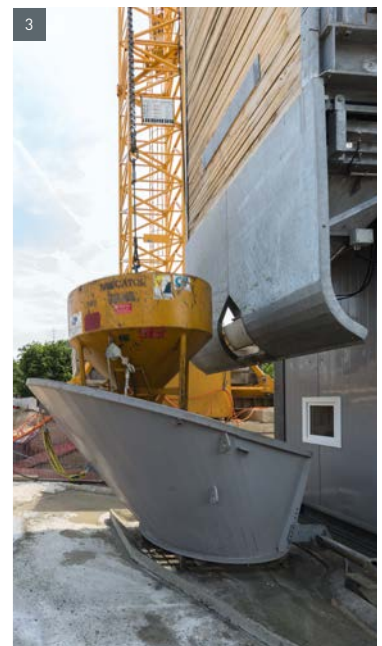


Bindemittelsilo
Cement silo

BETONABGABE / CONCRETE DISCHARGE



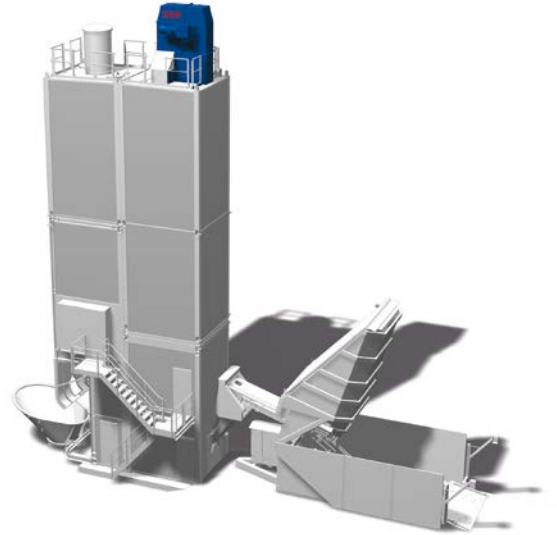
1. Fahrmischer / Truck-mixer ■ 2. Betonpumpe / Concrete pump ■ 3. Krankübel / Crane bucket



1. Schwenktrichter / Swivel funnel ■ 2. Betonabgabe Betonpumpe / Concrete discharge for concrete pump ■ 3. Betonabgabe Krankübel / Concrete discharge for crane bucket

MINIMIX® 1200

TECHNISCHE DATEN TECHNICAL DATA	1200
Mobil [CM] Mobile [CM]	CM
Festbetonausstoß [m³/h] Output capacity of hardened concrete [m³/h]	50
Festbetonausstoß des Mischers [m³/Charge] Mixer output of hardened concrete [m³/batch]	1.25
Gesteinswaage [kg] Aggregate weigher [kg]	2500
Bindemittelwaage [l] [kg] Cement weigher [l] [kg]	420 500
Zusatzmittelwaage [l] Additive weigher [l]	2 x 12.5
Wasserwaage [l] Water weigher [l]	250



MINIMIX® 1200 CM 78 V



1. & 2. MINIMIX® 1200 CM 78 V

STANDARD-AUSFÜHRUNG

- Containermodule MM1 und MM2
- Beschickungseinrichtung mit Kippbunker und Becherwerk
- Mobiles Mischermodule MM2 mit einem integrierten Bindemittelsilo
- Mikroprozessorsteuerung nach EN206

TRANSPORT & MONTAGE

- Internationale Transportgrößen
- Komplette Mischanlage in zwei Vertikalmodulen integriert
- Installation auf Mobilfundamenten
- Betriebsfertige Elektrik mit Steckverbindungen
- 1 Kran-Montage
- 1 Arbeitstag für mechanische Montage

BETRIEB

- Steuerraum integriert im Mischermodule MM2
- 3-fach Nutzen durch Fahrmischer-, Krankübel-, Betonpumpenbeschickung
- Hohe Wirtschaftlichkeit durch mannslosen Betrieb

STANDARD DESIGN

- Container modules MM1 and MM2
- Feeding unit with tilt hopper and bucket elevator
- Mobile mixing module MM2 with one integrated cement silo
- Microprocessor control acc. to EN206

TRANSPORT & ASSEMBLY

- International transport dimensions
- Complete mixing plant consisting of two vertical modules
- Installation on mobile foundations
- Electrical system ready for use with plug-in connections
- Assembly by 1 crane
- 1 work day for mechanical assembly

OPERATION

- Control room integrated in mixing module MM2
- Triple benefits due to truck-mixer, crane bucket, concrete pump feeding
- High profitability due to unmanned operation

BUNKEREINHEIT MOBIL [CM] / HOPPER UNIT MOBILE [CM]

TYP TYPE	78 V
Ausführung Configuration	MM1
Breite [m] Width [m]	3.50
Standard [m³] Standard [m³]	45 + 33
Lagervolumen [m³] Storage volume [m³]	78
Kammern Bins	2

Transport MINIMIX® [CM]



MM1



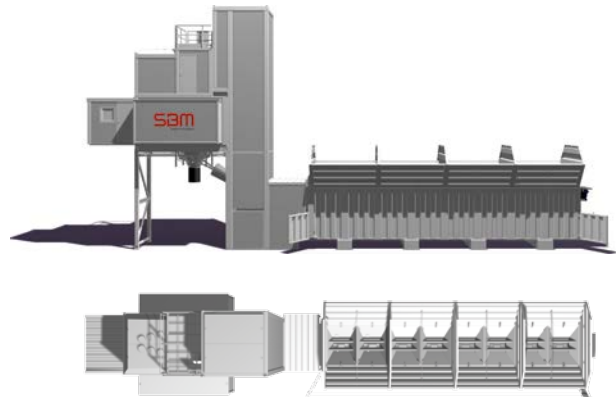
MM2

LINEMIX®

2200 | 2500 | 3000 | 3300



LINEMIX® 2200 - 3300 CM 410 H



LINEMIX® 2200 - 3300 CM 168 L

TECHNISCHE DATEN TECHNICAL DATA	2200	2500	3000	3300
Mobil [CM] Mobile [CM]	CM	CM	CM	CM
Festbetonausstoß [m³/h] Output capacity of hardened concrete [m³/h]	100	115	130	145
Festbetonausstoß des Mischers [m³/Charge] Mixer output of hardened concrete [m³/batch]	2.25	2.50	3.00	3.33
Gesteinswaage [kg] Aggregate weigher [kg]	5000	6000	7500	8000
Bindemittelwaage [l] [kg] Cement weigher [l] [kg]	1000 1200	1500 1800	1800 2100	1800 2100
Zusatzmittelwaage [l] Additive weigher [l]	2 x 12.5	2 x 12.5	2 x 25	2 x 25
Wasserwaage [l] Water weigher [l]	530	600	720	800



1. 2x LINEMIX® 3000 CM 410 H ■ 2. LINEMIX® 3000 CM 168-5 L

STANDARD-AUSFÜHRUNG

- Mobile Bunkereinheit wahlweise mit Lader- oder Hochbunker
- Beschickungseinrichtung für Hochbunker mit Förderband oder Gurtbecherwerk
- Mikroprozessorsteuerung nach EN206

TRANSPORT & MONTAGE

- Transportbreite unter 3.0 m
- Aufstellung auf Mobilfundamenten
- Bindemittelsilos in mobiler oder stationärer Ausführung
- Elektrik betriebsfertig installiert

BETRIEB

- Raumangebot vergleichbar mit Stationäranlagen
- Länderspezifische Ausstattungspakete
- Einfache Wartung durch Servicestege und optionale Aufstiegstreppe
- Module von EUROMIX® und LINEMIX® frei kombinierbar
- Fertige Schnittstellen für Heizung, Kühlung und Faserdosierung

STANDARD DESIGN

- Mobile hopper unit optionally with feeding hopper or container hopper
- Feeding unit for container hopper with belt conveyor or bucket elevator
- Microprocessor control acc. to EN206

TRANSPORT & ASSEMBLY

- Transport width lower than 3.0 m
- Installation on mobile foundations
- Mobile or stationary cement silos
- Electrical system installed ready for use

OPERATION

- Available space comparable to a stationary plant
- Country-specific equipment packages
- Simple maintenance due to service walkways and optional access ladder
- Modules of EUROMIX® and LINEMIX® can be combined individually
- Ready-for-use interfaces for heating, cooling and fibre dosing

Transport LINEMIX® [CM]



Aufzugsmodul
Elevator module



Waagenmodul und Mischmodul
Weighing module and mixing module



Bindemittelsilo
Cement silo

Transport Hochbunker [CM] / Transport container hopper [CM]



Dosier- und Wiegemodul
Dosing and weighing module



Lagermodul 1+2+3+4+5
Storage module 1+2+3+4+5



Verteilmodul
Distribution module



1. Beschickung Hochbunker mittels Gurtbecherwerk / Feeding of container hopper by bucket elevator ■ 2. Beschickung Hochbunker mittels Förderband / Feeding of container hopper by belt conveyor

LINEMIX® B

3300 B | 4000 B | 4500 B | 2 x 3300 B | 2 x 4000 B | 2 x 4500 B

TECHNISCHE DATEN TECHNICAL DATA	3300 B	4000 B	4500 B	2 x 3300 B	2 x 4000 B	2 x 4500 B
Mobil [CM] Mobile [CM]	CM	CM	CM	CM	CM	CM
Festbetonausstoß [m³/h] Output capacity of hardened concrete [m³/h]	145	170	185	260	310	330
Festbetonausstoß des Mischers [m³/Charge] Mixer output of hardened concrete [m³/batch]	3.33	4.00	4.50	2 x 3.33	2 x 4.00	2 x 4.50
Gesteinswaage [kg] Aggregate weigher [kg]	8000	10000	11000	2 x 8000	2 x 10000	2 x 11000
Bindemittelwaage [l] [kg] Cement weigher [l] [kg]	1800 2100	2000 2400	2200 2600	2 x 1800 2 x 2100	2 x 2000 2 x 2400	2 x 2200 2 x 2600
Zusatzmittelwaage [l] Additive weigher [l]	2 x 25	2 x 25	2 x 30	2 x (2 x 25)	2 x (2 x 25)	2 x (2 x 30)
Wasserwaage [l] Water weigher [l]	800	1000	1100	2 x 800	2 x 1000	2 x 1100

STANDARD-AUSFÜHRUNG

- Ideale Hochleistungsanlage für den mobilen Einsatz (auch stationäre Ausführung möglich)
- Mobile Bunkereinheit wahlweise mit Lader- oder Hochbunker
- Beschickungseinrichtung für Hochbunker mit Förderband oder Gurtbecherwerk
- Modulare Bauweise für kundenspezifische Anforderungen

TRANSPORT & MONTAGE

- Internationale Transportgrößen
- Module betriebsfertig installiert
- Aufstellung auf mobilen oder stationären Fundamenten
- Flexible Aufstellung der Baugruppen

BETRIEB

- Optimale Servicezugänglichkeit
- Erweiterungsmodule als Baukastensystem
- Vorbereitet für den Ganzjahresbetrieb
- Hoher Zeit- und Nutzwert



1. LINEMIX® 4000 CM-B ■ 2. LINEMIX® 4000 CM-B 410-6 H

STANDARD DESIGN

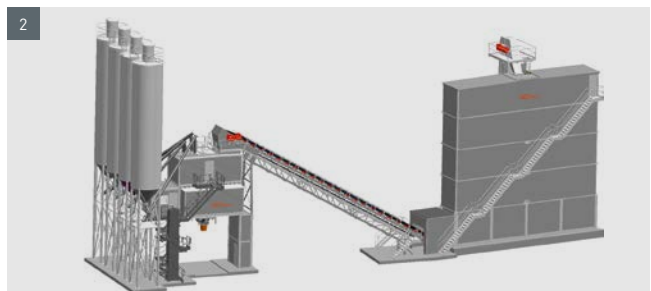
- Ideal high-performance plant for mobile applications (stationary design also possible)
- Mobile hopper unit with optional feeding hopper or container hopper
- Feeding unit for container hopper with belt conveyor or bucket elevator
- Modular design for customer-specific requirements

TRANSPORT & ASSEMBLY

- International transport dimensions
- Modules installed ready for operation
- Installation on mobile or stationary foundations
- Flexible installation of the modules

OPERATION

- Optimum maintenance accessibility
- Extension modules due to modular system
- Ready for year-round operation
- High fair value and profit



LINEMIX® B TWINPOWER

2 x 3300 B | 2 x 4000 B | 2 x 4500 B

TECHNISCHE DATEN TECHNICAL DATA	2 x 3300 B	2 x 4000 B	2 x 4500 B
Mobil [CM] Mobile [CM]	CM	CM	CM
Festbetonausstoß [m³/h] Output capacity of hardened concrete [m³/h]	270	320	340
Festbetonausstoß des Mischers [m³/Charge] Mixer output of hardened concrete [m³/batch]	2 x 3.33	2 x 4.00	2 x 4.50
Gesteinswaage [kg] Aggregate weigher [kg]	10000	10000	10000
Bindemittelwaage [l] [kg] Cement weigher [l] [kg]	2 x 1800 2 x 2100	2 x 2000 2 x 2400	2 x 2200 2 x 2600
Zusatzmittelwaage [l] Additive weigher [l]	2 x (2 x 25)	2 x (2 x 25)	2 x (2 x 30)
Wasserwaage [l] Water weigher [l]	2 x 800	2 x 1000	2 x 1100

STANDARD-AUSFÜHRUNG

- Hochleistungsanlage für bis zu 340 m³/h
- Mobile Bunkereinheit wahlweise für Laderbeschickung
- Mikroprozessorsteuerung nach EN206

TRANSPORT & MONTAGE

- Transportbreite max. 3.50 m
- Aufstellung auf mobilen Fundamenten
- Mobile Bindemittelsilos inkl. Schnecke und Aufstiegsleiter als Transporteinheit
- Betriebsfertige Elektrik mit Steckverbindungen

BETRIEB

- Betonabgabe auf Fahrmischer und offenen LKW
- Einfache Wartung
- Niedrige Instandhaltungskosten
- Ideale Mischanlage für Infrastruktur- und Großprojekte

STANDARD DESIGN

- High-performance plant for up to 340 m³/h
- Mobile hopper unit for loader feeding
- Microprocessor control acc. to EN206

TRANSPORT & ASSEMBLY

- Transport width lower than 3.50 m
- Installation on mobile foundations
- Mobile cement silos including screw and ladder as a transport unit
- Electrical system ready for use with plug-in connections

OPERATION

- Concrete discharge onto truck mixer and open trucks
- Simple maintenance
- Low maintenance costs
- Ideal mixing plant for infrastructure and major construction projects



1. LINEMIX® 2 x 3300 CM-B TWINPOWER ■ 2. LINEMIX® B TWINPOWER

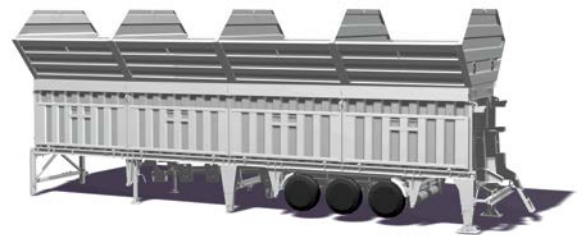
BUNKEREINHEITEN MOBIL [CM] HOPPER UNITS MOBILE [CM]

LADERBUNKER / FEEDING HOPPER

TYP TYPE	128 L	160 L	192 L	104 L	168 L	210 L	252 L	120 L	184 L	230 L	276 L
Ausführung Configuration	Basic	Basic	Basic	Scandi	Basic	Basic	Basic	Scandi	Basic	Basic	Basic
Breite [m] Width [m]	2.50	2.50	2.50	3.00	3.00	3.00	3.00	3.50	3.50	3.50	3.50
Standard [m³] Standard [m³]	4 x 32	5 x 32	6 x 32	4 x 26	4 x 42	5 x 42	6 x 42	4 x 30	4 x 46	5 x 46	6 x 46
Lagervolumen [m³] Storage volume [m³]	128	160	192	104	168	210	252	120	184	230	276
Kammern Bins	4-8	5-10	6-12	4	4-7	5-9	6-11	4	4-7	5-9	6-11



128 L



184 L



1. Teilung Bunkerammer / Division of hopper bin ■ 2. Bunkereinheit Scandi 104 L / Hopper unit Scandi 104 L



BUNKEREINHEITEN MOBIL [CM] HOPPER UNITS MOBILE [CM]

HOCHBUNKER / CONTAINER HOPPER

TYP TYPE	150 H	280 H	410 H	540 H	670 H
Ausführung Configuration	Basic	Basic	Basic	Basic	Basic
Breite [m] Width [m]	3.00	3.00	3.00	3.00	3.00
Standard [m³] Standard [m³]	4 x 38	4 x 70	4 x 103	4 x 135	4 x 168
Lagervolumen [m³] Storage volume [m³]	150	280	410	540	670
Kammern Bins	4-8	4-8	4-8	4-8	4-8



1. Hochbunker mobil 150 - 410 H /
Container hopper mobile 150 - 410 H

AUFGABEBUNKER / TRUCK HOPPER

TYP TYPE	20
Ausführung Configuration	Basic
Breite [m] Width [m]	3.00
Standard [m³] Standard [m³]	1 x 20
Füllvolumen [m³] [t] Filling volume [m³] [t]	20 32
Kammern Bins	1



2. Aufgabebunker mobil / Truck hopper mobile

KIPPBUNKER / TILT HOPPER

TYP TYPE	20	20
Ausführung Configuration	Basic	Large
Breite [m] Width [m]	3.50	4.00
Standard [m³] Standard [m³]	1 x 20	1 x 20
Füllvolumen [m³] [t] Filling volume [m³] [t]	20 32	20 32
Kammern Bins	1	1



3. Kippbunker mobil / Tilt hopper mobile

SPECIAL EDITIONS SPECIAL EDITIONS

Die SBM Betonmischtechnik überzeugt durch ihre besondere Flexibilität und die Anpassungsfähigkeit an individuelle Aufgabenstellungen. Dabei sorgt perfektes Engineering für optimale Sonderlösungen nach Kundenwunsch.

SBM technology for concrete mixing plants provides clear benefits such as extra flexibility and maximum adaptability to specific tasks. Clients are provided with optimum solutions for custom requirements with SBM's perfect engineering.

BEISPIELE

- SPECIMIX 2 x 1500 CM UHPC
- SPECIMIX 1600 CM 128 L

EXAMPLES

- SPECIMIX 2 x 1500 CM UHPC
- SPECIMIX 1600 CM 128 L



1. & 2. SPECIMIX 2 x 1500 CM UHPC ■ 3. SPECIMIX 1600 CM 128 L

OPTIONALES ZUBEHÖR

OPTIONAL ACCESSORIES

Die mobilen Betonmischanlagen überzeugen durch ihre Individualität und können für kundenspezifische Anforderungen mit Zubehör aus unserem umfangreichen Sortiment ausgestattet werden. Die modularen Baugruppen ermöglichen vielseitige Erweiterungen sowie eine gewünschte Leistungssteigerung.

Mobile concrete mixing plants are highly customizable. They can be equipped with a wide range of options to meet most specific demands. Modular components allow for a wide variety of extensions and increased performance.

BEISPIELE

- Winterpakete
- Heiz- und Kühlanlagen
- Gurtbecherwerke
- Förder- und Wiegebänder
- Fundamenteinbauteile
- Bindemittelsilos mobil
- Zusatzmittelbevorratung
- Container 10' – 40'
- Mischerhochdruckreinigung
- Zentralschmierung
- Wiegekontrolle
- Druckerhöhungsanlage
- Kältelufttrockner
- Faserdosiermodul
- Farbdosieranlagen
- Und vieles mehr ...

EXAMPLES

- Winter packages
- Heating- and cooling modules
- Bucket elevators
- Feeding and dosing belt conveyors
- Steel parts for mobile foundations
- Cement silos, mobile
- Additive supply
- Containers 10' – 40'
- High-pressure mixer cleaning system
- Central lubrication system
- Weighing check
- Water booster station
- Refrigerant air dryer
- Fibre dosing modules
- Colour dosing systems
- And much more ...



1. Bindemittelsilo 69 m³ | 85 t mobil / Cement silo 69 m³ | 85 t mobile ■ 2. Faserdosiermodul / Fibre dosing module ■ 3. Bindemittelsilo 80 m³ | 100 t mit Stützbeinverlängerung / Cement silo 80 m³ | 100 t with support legs

RESTBETON RECYCLINGANLAGEN

RESIDUAL CONCRETE RECYCLING PLANTS

Mobile und stationäre Restbeton Recyclinganlagen von SBM sind die wirtschaftliche Ergänzung zu den Betonmischanlagen und leisten einen wertvollen Beitrag zur Umweltentlastung. Die Restbeton Recyclinganlage dient zur Aufbereitung von Restbeton aus Fahrmischern und Mischerreinigungen. Dabei wird Gestein und Wasser voneinander getrennt und erneut der Betonproduktion zugeführt.

Mobile and stationary residual concrete recycling plants from SBM are the economical addition to SBM's range of mixing plants, and make a valuable contribution to environmental relief. The recycling plant serves to process residual concrete from truck mixers and mixer cleaning. The resulting concrete aggregates and water are fed back into concrete production.

TECHNISCHE DATEN TECHNICAL DATA	RBR-12	RBR-16	RBR-ST
Mobil [CM] Mobile [CM]	CM	CM	-
Stationär [ST] Stationary [ST]	-	ST	ST
Auswaschleistung [m³/h] Washout capacity [m³/h]	12	16	30 48
Trennschnitt [mm] Cross cut [mm]	0.2	0.2	0.2
Restwasserbecken [m³] Residual water tank [m³]	35 55	35 55	35 - 200

STANDARD-AUSFÜHRUNG

- Schnecken Waschprinzip
- Baugruppen in verzinkter Ausführung
- Vor-Ort-Steuerung inklusive Warn- und Sicherheitseinrichtungen

TRANSPORT & MONTAGE

- Lieferung fertiger Transporteinheiten
- Rasche Einsatzbereitschaft
- Für mobile Restbeton Recyclinganlagen keine Fundamente erforderlich

BETRIEB

- Robuste Einzelkomponenten
- Vorbereitet für die Anbindung an die Mischanlage
- Ganzjahresbetrieb

STANDARD DESIGN

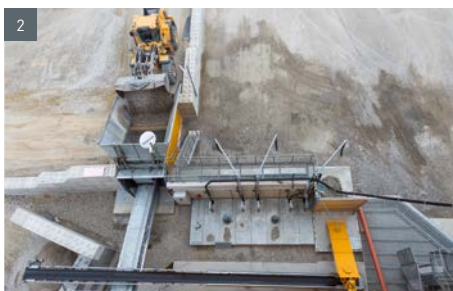
- Screw washing principle
- Galvanised components
- Local control incl. warning and safety devices

TRANSPORT & ASSEMBLY

- Delivery of finished transport units
- Quick operational readiness
- Mobile residual concrete recycling plants need no foundations

OPERATION

- Sturdy individual components
- Prepared for connection to the mixing plant
- Year-round operation



1. Restbeton Recyclinganlage mobil RBR-12 / Residual concrete recycling plant mobile RBR-12 ■ 2. Restbeton Recyclinganlage mobil RBR-16 / Residual concrete recycling plant mobile RBR-16 ■ 3. Restbeton Recyclinganlage stationär RBR-ST / Residual concrete recycling plant stationary RBR-ST

AFTER SALES SERVICE AFTER SALES SERVICE

Die hohen Anforderungen an die Qualität unserer Produkte beschreibt auch unseren Anspruch für den Bereich After Sales Service. Unsere Erfahrung geben wir gerne an Sie weiter, nutzen Sie unser Know-how für Ihren Erfolg!

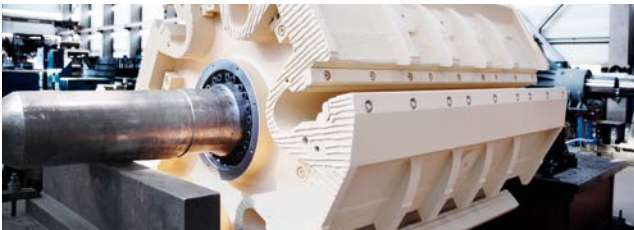
SBM's requirements for high quality products holds true with after sales service on the business field. SBM is pleased to share their experience with you. Make use of their know-how for your success!

SERVICE-KOMPETENZ TECHNIK UND BERATUNG

- Hochwertige Ersatz- und Verschleißteile
- Rasche Verfügbarkeit der Teile
- Reparatur oder Neuanfertigung aus einer Hand.
Ihr Vorteil: Zeit- und Kosteneinsparung, ohne Auslagerung von Arbeitsschritten
- Technischer Service vor Ort
- Beratung und Umsetzung bei Modernisierungen eigener und fremder Anlagen
- Personaleinschulung und Anwendungsberatung
- Service-, Liefer- und Wartungsverträge

COMPETENT TECHNICAL AND CONSULTING SERVICE

- High-quality spare and wear parts
- Quick availability of parts
- Repair or manufacture of new components from one single supplier. Your advantage: saving time and costs without outsourcing individual work steps
- Technical service on site
- Consultancy and implementation services to modernise plants made by SBM or other suppliers
- Training of staff and application consulting
- Service, supply and maintenance contracts



MFL-GRUPPE – DIE KRAFT, DIE IN UNS STECKT MFL GROUP – OUR POWERFUL PERFORMANCE

SBM ist Teil der leistungsstarken MFL-Gruppe, die weltweit in über 50 Ländern durch Vertriebspartner oder Vertriebsniederlassungen vertreten ist. Zur MFL-Gruppe gehören die Unternehmen:

SBM belongs to the powerful MFL Group represented by distribution partners or sales offices in more than 50 countries all over the world. The MFL Group comprises:

- Maschinenfabrik Liezen und Gießerei Ges.m.b.H.
- Christian Pfeiffer Maschinenfabrik GmbH
- SBM Mineral Processing GmbH
- Maschinenfabrik Liezen Faserzementanlagen GesmbH
- Mali GesmbH
- Rabofsky + Partner Engineering GmbH
- Cut Technik Zuschnitt GmbH

SBM

MINERAL PROCESSING
A Member of MFL Group

SBM Mineral Processing GmbH
Oberweis 401, 4664 Oberweis, Austria
Phone: +43 3612/2703-0
beton@sbm-mp.at
www.sbm-mp.at

Location Liezen, Manufacturing
Werkstraße 5, 8940 Liezen, Austria



Technical modifications reserved, 8/2017